

A SARUA acolhe favoravelmente parcerias que visam reforçar o PCCCD, através do financiamento do programa, participação em rede, patrocínio de eventos, ou apoio em espécie.

INFORMAÇÃO SOBRE A SARUA

A SARUA é uma organização de membros a nível de Vice-Reitores que representa a liderança de universidades públicas e privadas na região da Comunidade para o Desenvolvimento da África Austral (SADC). O objectivo da SARUA consiste em:

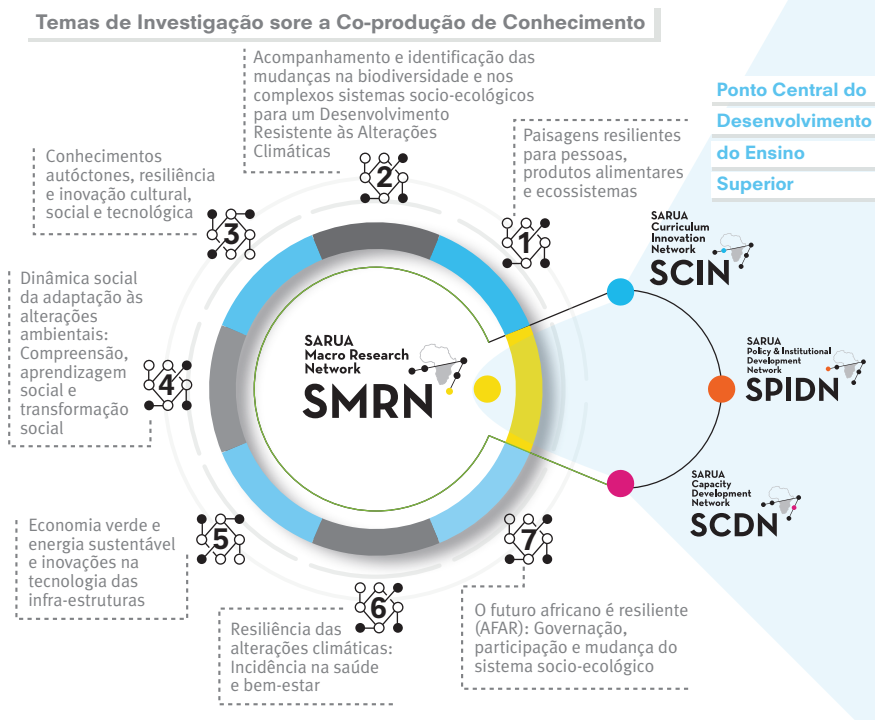
- Promover, fortalecer e aumentar o ensino superior, a formação e a investigação através de iniciativas de colaboração institucional e de desenvolvimento de capacidades na região da SADC; e
- Promover as universidades da SADC como contribuidores importantes para o desenvolvimento sócio-económico nacional e regional.

A SARUA tem um historial de oito anos de implementação de programas baseados em quatro tipos de actividades: **(a)** Liderança de ideias, **(b)** Participação intencional, **(c)** Apoio ao desenvolvimento de capacidades e **(d)** Sensibilização e influência no sector do ensino superior. A missão da SARUA constitui uma resposta directa ao Protocolo da SADC sobre Educação e Formação (2000).

Design da Rede do PCCCD

Como parte do Programa para o Desenvolvimento de Capacidades para Alterações Climáticas (PCCCD), a SARUA identificou quatro potenciais redes regionais de colaboração universitária a desenvolver:

- **Rede de Macro-Investigação:** inclui até sete núcleos de investigação transdisciplinar para produzir, em colaboração, novos conhecimentos sobre as alterações climáticas relevantes para a região;
- **Rede de Inovação Curricular:** desenvolver currículos e *software* partilhados a nível de Mestrado para utilização em toda a SADC, com destaque para o estudo multidisciplinar das questões ligadas às alterações climáticas;
- **Rede de Desenvolvimento de Capacidades:** desenvolver a capacidade humana nas universidades da SADC relacionada com o ensino e aprendizagem, investigação, participação da comunidade e gestão institucional;
- **Rede de Desenvolvimento Político e Institucional:** reforçar a liderança e as redes institucionais a fim de informar melhor e influenciar a política regional em relação às alterações climáticas.



Currículo para um Mestrado regional em alterações climáticas e desenvolvimento sustentável



A Rede de Inovação Curricular da SARUA (SCIN) é a primeira rede do PCCCD a ser criada. Foi lançada em Junho de 2015 e está a desenvolver, em 2016, um currículo para o curso de Mestrado e respectivo *software* didáctico em alterações climáticas e desenvolvimento sustentável.

O currículo e o respectivo *software* didáctico serão publicados à escala regional com base no Acesso Livre a fim de captar o envolvimento e a contribuição das universidades participantes e das partes interessadas. Em 2016 realizam-se workshops sobre o Desenvolvimento de Capacidades Curriculares com vista a criar capacidade nas

universidades que pretendem adaptar e promover o programa de Mestrado a nível universitário individual.

O currículo está a ser desenvolvido por um Consórcio Universitário para Desenvolvimento do Programa composto por especialistas de sete universidades da SADC, representando cinco países na região. Os interessados podem participar na rede de múltiplas maneiras. A participação pode ir da partilha de notícias actualizadas e troca de informação até fazer parte de um Grupo voluntário de Avaliação pelos Pares (PRG), que analisa os projectos de currículo e *software* didáctico à medida que estão a ser desenvolvidos.

O currículo integra três módulos centrais iniciais e quatro módulos opcionais iniciais:

MÓDULOS CENTRAIS

Módulo Central 1: Principais Conceitos das Alterações Climáticas e Desenvolvimento Sustentável

Módulo Central 2: Pensamento e Competências Transdisciplinares

Módulo Central 3: Mitigação e Adaptação em Teoria e na Prática

MÓDULOS OPCIONAIS

Módulo Opcional 1: Agricultura, Segurança Alimentar e Alterações Climáticas

Módulo Opcional 2: Alterações Climáticas e Serviços Ligados aos Ecossistemas

Módulo Opcional 3: Alterações Climáticas e Desenvolvimento Urbano Resiliente

Módulo Opcional 4: Alterações Climáticas e Projecto de Investigação sobre Justiça Social

Projecto de Investigação

A SCIN irá publicar um conjunto de ferramentas para desenvolvimento dos módulos e criar uma plataforma de publicação em 2016 por meio da qual se podem contribuir módulos adicionais ao currículo.

CATEGORIAS DE PARTICIPAÇÃO NA SCIN

1 Consórcio Universitário para Desenvolvimento do Programa

Consórcio das universidades da SADC responsável por desenvolver o currículo e software didáctico de Mestrado:

- Universidade Aberta da Tanzânia (TZ)
- Universidade de Rhodes (ZA)
- Universidade de Agricultura de Sokoine (TZ)
- Universidade Eduardo Mondlane (MZ)
- Universidade da Cidade do Cabo (ZA)
- Universidade das Maurícias (MU)
- Universidade da Namíbia (NA)

2 Universidades Participantes

Universidades da SADC, faculdades, escolas e centros que estejam interessados em utilizar e/ou personalizar o currículo e respectivo software didáctico, ou em contribuir recursos para auxiliar a SARUA e o consórcio de desenvolvimento do programa

3 Intervenientes Externos

Governos, intervenientes de organizações sem fins lucrativos ou do sector privado, incluindo universidades internacionais, que pretendam participar na SCIN e trocar informações sobre as alterações climáticas no ensino superior.

4 Contribuidores Individuais

Investigadores, académicos e especialistas individuais com interesse específico nas alterações climáticas e na concepção do currículo no ensino superior, que pretendam contribuir para a rede, e dela beneficiar

A participação proporciona o acesso voluntário a um processo formalizado de avaliação dos pares, para analisar projectos de currículo e de software

Princípios orientadores da SCIN



- **Interdisciplinaridade:** Atenção dada às abordagens interdisciplinares à aprendizagem e ensino, ao mesmo tempo que reconhece a importância das contribuições disciplinares para a interdisciplinaridade



- **Relevância:** Responder às preocupações existentes a nível das alterações climáticas regionais e do desenvolvimento e por elas nortear-se, questões políticas e investigação na SADC



- **Novos conhecimentos:** Destaque ao desenvolvimento curricular baseado na investigação



- **Inovação:** Novas abordagens ao pensamento incluídas no currículo, incluindo a integração de diferentes tipos e formas de conhecimento

Parceiros de ministração da formação

Como órgão representativo dos Vice-Reitores da SADC, a SARUA é responsável pelo controlo de qualidade geral do currículo e software didáctico de Mestrado a ser desenvolvido. Um Grupo de Trabalho de Inovação Curricular (CIWG) da SARUA, seleccionado de entre universidades membros, e um Grupo voluntário de Avaliação pelos Pares (PRG) procedem à revisão de todos os resultados alcançados.

O desenvolvimento do currículo e do software didáctico de Mestrado é financiado pela Rede de Conhecimento para o Clima e Desenvolvimento (CDKN). A CDKN apoia os decisores nos países em desenvolvimento a conceberem e promoverem o desenvolvimento compatível com o clima. Para isso, combina a investigação, os serviços de assessoria e a partilha de conhecimentos em apoio dos processos políticos detidos e geridos a nível local.

O parceiro de execução técnica que coordena a Rede de Inovação Curricular da SARUA é o Consórcio Gestão do Ensino Superior em África (HEMA), um organismo do ensino superior especializado com experiência em estudos comparativos no campo do ensino superior a nível internacional e africano, gestão de programas, e análises das medições de desempenho no contexto do desenvolvimento em África.

O desenvolvimento do currículo e do software didáctico é coordenado pela Iniciativa Africana para o Clima e Desenvolvimento (ACDI) na Universidade da Cidade do Cabo, com workshops sobre o desenvolvimento de capacidades curriculares concebidos e promovidos pelo Centro para a Inovação na Aprendizagem e Ensino da Universidade da Cidade do Cabo (CILT).

Registo

Registo para participar na Rede de Inovação Curricular da SARUA:

www.surveymonkey.com/s/scinregistration

Registo para ser membro do Grupo de Avaliação pelos Pares (depois do registo na SCIN): www.surveymonkey.com/r/scin-prg

Estudo de identificação

Em 2013 a SARUA realizou 12 workshops nacionais para aprender directamente com governos, universidades e outros intervenientes acerca dos problemas nacionais decorrentes das alterações climáticas e a forma como as universidades estão a responder às lacunas de conhecimento.

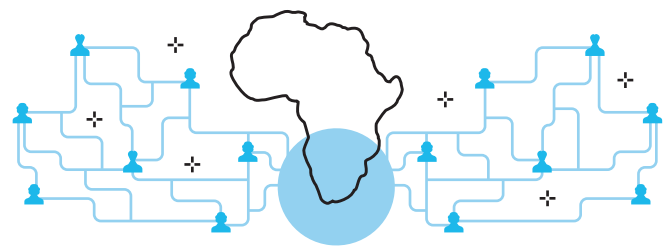
Os resultados do estudo de identificação As Alterações Climáticas Contam foram publicados em dois volumes, que se encontram disponíveis no portal www.sarua.org:

- **Volume 1:** Quadro Regional para a Co-Produção de Conhecimentos (disponível em Inglês, Francês e Português)
- **Volume 2:** Relatórios Nacionais (Angola, Botswana, Malawi, Maurícias, Moçambique, Namíbia, Seychelles, África do Sul, Suazilândia, Tanzânia, Zâmbia, Zimbábue)

as alterações climáticas contam

Workshops sobre o Desenvolvimento de Capacidades Curriculares

Para ajudar as universidades e os docentes que pretendem personalizar e oferecer o programa de Mestrado, são incluídos no processo workshops regionais sobre a implementação curricular e o desenvolvimento de capacidades. Estes workshops reúnem os académicos interessados com a equipa de desenvolvimento curricular da SCIN e especialistas no domínio do ensino e da aprendizagem, para partilhar conhecimentos sobre a inovação curricular e a forma de implementação do currículo em contextos diferentes.



Contactos



Botha Kruger: Coordenador da SCIN

Telemóvel: +27 (0)83 463-7045 Email: botha@futurelead.co.za



Piyushi Kotecha: Directora Executiva da SARUA

Telemóvel: +27 (0)11 717 3952 Email: piyushi@sarua.org
P O Box 662, Wits, 2050 South Africa



Climate & Development
Knowledge Network



HIGHER EDUCATION
MANAGEMENT
AFRICA



s a r u a
southern african regional
universities association